

BMT貸会議室(芝公園)

営業日・営業時間

月曜日～金曜日 午前9:00～午後5:00(夜間延長は午後8時まで申し受けます)

土・日・祝祭日 午前9:00～午後5:00(夜間延長はありません)

土・日・祝祭日は運営管理上、お貸出しできない場合がございます。予めご了承下さい。

受付時間

平日 午前9:00～午後6:00(当日予約は基本的にお受けできません)

上記以外のお申込は翌営業日(土・日・祝祭日の場合はその次の平日)受付となります。

オープニング料金

下記金額はご利用料金総額です。また、すべて消費税を含んだ料金になります。

平日料金	午前の部(9:00～12:00)	午後の部(13:00～17:00)	終日の部(9:00～17:00)	夜間延長1時間
定員6名まで	2,800円	3,750円	6,550円	1,050円
定員12名まで	4,900円	6,550円	11,000円	1,850円
定員から1名追加ごと	400円	550円	900円	150円
土日祝祭日料金	午前の部(9:00～12:00)	午後の部(13:00～17:00)	終日の部(9:00～17:00)	夜間延長1時間
定員6名まで	4,250円	5,650円	9,800円	
定員12名まで	7,350円	9,800円	16,500円	
定員から1名追加ごと	600円	800円	1,350円	

最大収容人数は18名です。ご予約は6名以上から上承ります。5名以下のご利用の場合でも定員6名の料金になります。

夜間延長される場合は1時間単位でお願いします。

土日祝祭日の場合は管理運営上、ご提供できない場合がございます。予めご了承下さい。

土日祝祭日の17:00以降のご利用は基本できません。

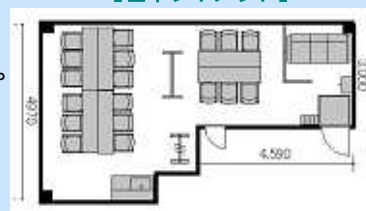
《料金計算例》[平日、午前中の部、10名様でご利用の場合] 2,800円 + (400円 × 4名) = **4,400円**

レイアウト

机・椅子のレイアウト変更は可能です。お客様の方でレイアウト変更をお願いします。ご利用時間内に基本レイアウトに原状復帰をお願いします。

レイアウト変更/原状復帰をご依頼の場合、レイアウト変更料として1,050円を頂戴します。

【基本レイアウト】



各種オプション・館内諸設備等

オプション 当日・翌日ご利用の場合はご提供出来ない場合がございます。ご了承下さい。			
ホワイトボード1台	無料	パソコン	各自でお願いします
ホワイトボード追加1台	5,250円	テレビ(20インチ液晶)	8,400円
プロジェクター(三菱LVP-SD206)	10,500円	デジタルビデオカメラ	5,250円
スクリーン	5,250円	ボイスレコーダー	別途相談
ビデオデッキ・DVDプレイヤー	4,200円		
館内諸設備等			
インターネット回線	無し	空調設備	個別空調
エレベーター	無し	トイレ	1箇所(シャワートイレ)
喫煙場所	有り	自動販売機	ビル1階にございます
お弁当ケータリングサービス	別途相談		

ご利用ステップ

1. 当日は直接予約会場へお越しいただき、暗証番号でキーを解除して入室下さい。
(当日までに、メール又はお電話にて暗証番号をお伝えいたします。シリンダーキーは空いております。)
2. 備え付けのスリッパに履き替えてお上がり下さい。(室内は土足厳禁です。)
3. レイアウト変更は可能です。お客様にて時間内にお願いいたします。
4. 利用後のレイアウトは時間内に原状復帰をお願いいたします。
5. 使用後の清掃等は時間内にお願いいたします。
6. ご利用後、原状復帰していただき、ご退室下さい。
(ご利用時間が過ぎた場合、弊社スタッフが入室する場合がございます。時間厳守でお願いいたします。)

BMT 貸会議室(芝公園) 特別注意事項

1. 室内は土足禁止です。お手数ですが、備え付けのスリッパに履き替えてからご入室下さい。
2. ビルにエレベーターはございません。足元にご注意してお上がり下さい。
3. トイレは男女共用 1 箇所です。ご順序よくご利用下さい。
4. 基本ご延長は出来ません。時間が延長してしまう場合は終了時間 30 分前までにご連絡下さい。
5. 喫煙場所はビル 4 階階段踊り場及び屋上となります。灰皿及びバケツが設置してありますので、灰皿及びバケツの無い場所や室内での喫煙はご遠慮下さい。

[その他の事項につきましてはBMT 貸会議室ホームページの「貸会議室ご利用規約」をご覧ください。](#)

アクセス



【所在地】〒105-0014 東京都港区芝 2-4-16 是枝ビル 4F

【最寄駅】都営三田線「芝公園駅」A1 出口徒歩 3 分、JR 山手線「浜松町駅」南口徒歩 6 分

【お問合せ】B・M・T Group 株式会社 TEL03-5297-3771 FAX03-5297-2056

E-mail : info@bmt-group.co.jp